



Vad som knåda
annat än på 19
en annons. Välj

0 - 24

Nu har vi kommit ned till Åkerögränd. Här låg Örby Hembageri i den här lokalen på 1950-talet.



Hitta bilden på inn

Butikens varusorti

Nästa affär var Johanssons färghandel. Senare flyttade han in jämte järnhandeln innan de båda butikerna till slut upphörde helt.



Vid hörnet av Bettnavägen låg Lundbergs affär. Den finns beskriven på några bilder, den första här nedan. Bilden till höger är tagen närmare Altona och man ser ingången i hörnet. Se nästa bild ---



Åkar Lundbergs speceriaffär t.v.

Örby, villa Nya
Johannesborg
1911
bhf1405_172



Klipp ur Vi i Örby.

Vykortsrutan

Bilden visar Huddingevägen, som då den togs år 1904, hette Stockholmsvägen. I mitten kan vi se ett stort hus. På den tiden ett av Örby's flottaste. I huset fanns åkare Lundbergs speceri- och mjölkaffär. Samtliga hus är i dag borta. Borta är också den värld av smuts och fattigdom som fanns i den tidens Örby. Småkillarna på bilden som står i diket framför affären växte upp i ett Örby som saknade vattenledningar, ordentliga vägar och elektricitet som långt ifrån var var mans egendom. Fastigheterna saknade på den tiden husnummer. Husen fick namn som anspelade på dess ägare eller ägarens hustru, t ex Juliaborg och Kristineberg, som huset heter som vi ser till vänster på bilden. I bakgrunden bortom trädtopparna skymtar ett fält. Det är Sjöängen.

David Fischer



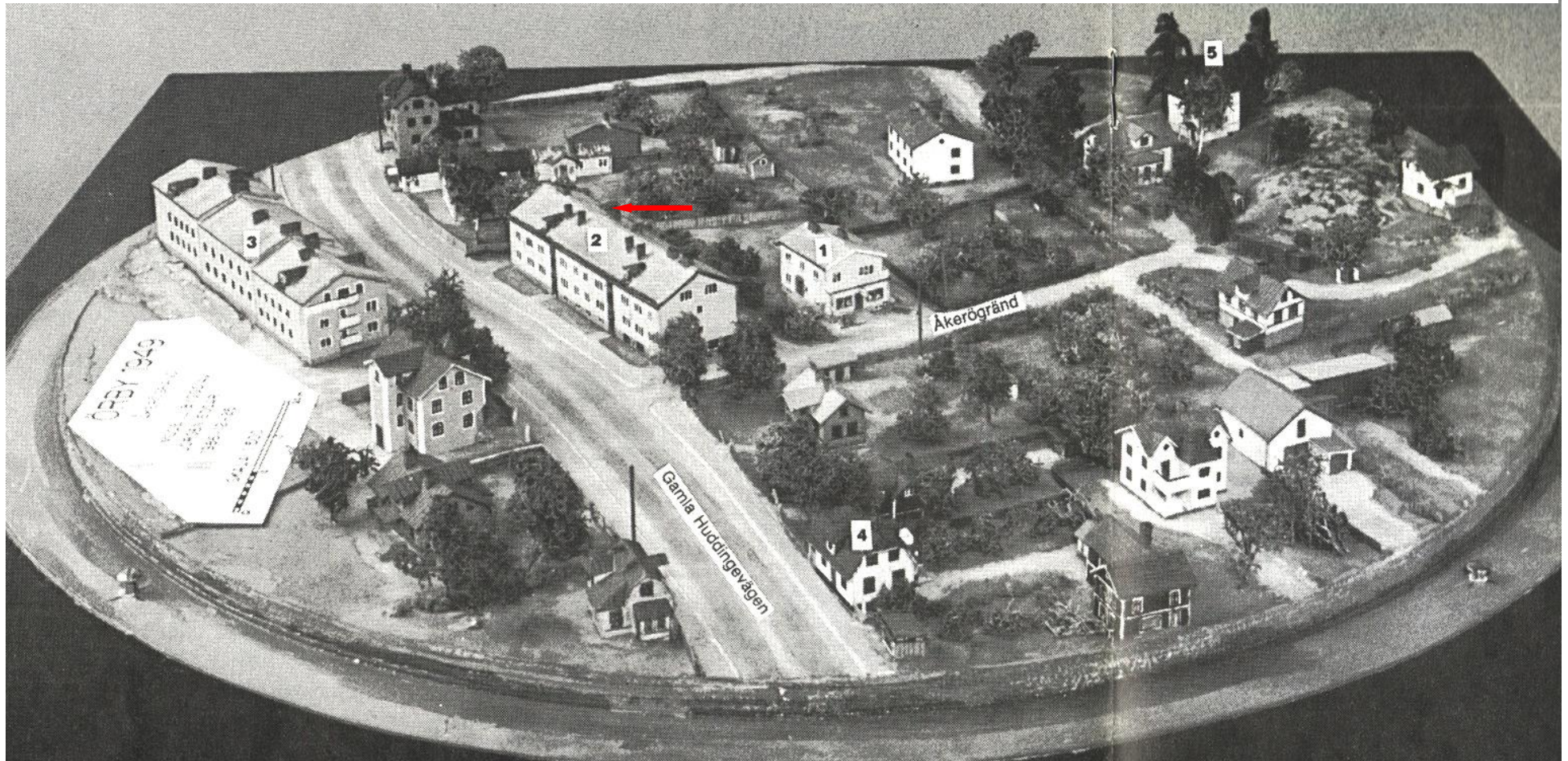
Bilden visar att ingången till affären låg i hörnet som vetter mot Altona och inte mot Bettnavägen.

19-

Villa Nya Johannesberg. Stockholmsv. – Huddinge.
Lundbergs affär vid korsningen Bettnavägen. HC not. 2017
(finns i tidigare bildspel)



Modell av kvarteren vid Åkeröränd som det såg ut 1949



- 1, Färghandeln. Åkeröränd 3, huset byggt 1946
- 2, Ett av de första hyreshusen Huddingevägen 451-453
- 3, Huddingevägen 456 A-C.
- 4, Huddingevägen 459. Gösta Söderströms hus, Altona.
- 5, Stjärnhovsvägen 14

Modellen är tillverkad av Jörgen Edgar på beställning av Arne Johansson till fadern på dennes 80 årsdag. Artikeln ligger sist i bildspelet.



Leta rätt på en
slut försvann t
som folk snubi
Huset finns n
som visar nä



Husets na
Byggdes
Några but

Butiker:.....

Altona först, Gösta Söderströms hus. Gösta var adopterad och efter föräldrarnas bortgång bodde han ensam i huset och vägrade sälja när de skulle bygga kvarteret Örby-Hem. han gifte sig på 1990- talet med en kvinna från Thailand och hon bor kvar med sina barn efter Göstas bortgång. Huset är K-märkt och det hade från början en stor trädgård mot gatusidan som kan ses på lilla bilden, en större senare i bildspelet. Nu 2017 håller man på att minska körbanan så det kanske kan återställas en trädgård på framsidan? Men nej det skulle inte fungera men se även motsvarande vid Leipzighuset. Nu till större bilder på de båda husen. ----



Ungefär 1904

Altona



ÖRBY. Stockholmsvägen, nu Gamla Huddingevägen, fotograferad cirka 1904. Motivet motsvaras i dag ungefär av sträckan mellan Örbyskolan och korsningen med Turingevägen.

Stenhuset, Örby.



Gamla Huddingevägen - Turingevägen år 1915.

R 75 01 19 50

Leipzighuset var nybyggt (1911) och på vykortet kallas det Stenhuset. Trädgård framför Altona. Bageriet heter Örby Bageriet

1925



Gamla Huddingevägen - Turingevägen år 1925

R 75 01 19 62

Kortet är från 1925 men den som lagt in texten, troligen Stig Jonsson, har gjort det efter att den nya Huddingevägen kommit till.

1925 hade gamla namnet Stockholmsvägen ändrats till Huddingevägen efter inkorporeringen 1913,



"Leipzig (som var namnet på kvarteret ca 1913-1932) med sina affärer i bottenvåningen. Foto från ca 1925 Torget utanför fick senare en stilig telefonkiosk."
Foto ur Brännkyrka Hembygdsförenings arkiv'

Örby, Albin Löfgrens Speceriaffär i Leipzig på 1920- talet.
bhf1404_075



Gamla Huddingevägen - Turingevägen år 1925 R 75 01 19 62

Örby Leipzig-huset 1925.
Bageribilen står lastad och en åkarhäst dricker ur kärlet vid vattenpumpen.
bhf1404_073

Örby, stenshuset byggdes 1911 av Gumpel, senare kallat Leipzig efter dåvarande kvartersnamn. (1913-1932)



Märk också att i dag 2016 så har man återställt lite av inhägnad framför Leipzig.

Speceriaffär i Stenvillan.

Löfgrens speceriaffär, Leipzig på 1920-talet
Leipzig byggdes 1911 av Gumpel
Rö 12

EN SEDAN GAMMALT VÄLKÄND AFFÄR ÄR

LÖFGRENS
KV. LEIPZIG, ÖRBY
Inneh. ALBIN LÖFGREN

Gör ett besök och övertyga Eder om
mina prima varor till dagens lägsta priser.

Ring Örby 46

Alla telefonorder expedieras snabbt och

Brännkyrka Bageri A.-B.
Kv. Leipzig
Tel. Ålesjö 90 Tel. Örby 72

Rekommenderar sina
tillverkningar
av

Matbröd, kaffebröd & konditorivaror



Leipzig 1976.
Foto: Stig Jonsson
73 03 27 08

Örby, Leipzig-huset 1976, Foto Stig
Jonsson.
bhf1404_066



Stockholms sanitetslager 1976.
Foto: Stig Jonsson
76 03 27 06

Örby, Stockholms sanitetslager i
Leipzig-huset 1976.
Foto Stig Jonsson
bhf1404_067



Jennylund ur villaboken.

***Här syns huset bakom
som hade fiskaffär med
ingång från Turingevägen.***



**Örby, villa Jennylund
bhf1405_171**

Ägare: Florén, Carl Oskar, fastighetsägare.

Läge: Huddingevägen 468. Byggnadsår: 1898. Byggnadsmaterial: Trä, reveterat. Storlek: 8 rum, 4 kök samt affärslokal. Tomtens yta: 1.111 kvm.

Anmärkning: Inköpt av nuv. ägaren 1925. Renoverad 1928. Å tomten finnes ännu en villa, byggd år 1910. Storlek 5 rum och 3 kök.

Nu går vi tvärs över gatan. Där står i dag ett hyreshus.



Lilla bilden visar Jennylund där Ethel Florén-Winther växte upp. Hon var politiker och under flera år ordförande i hembygdsföreningen. Vidare om annexet som senare byggdes bakom med Lilla fiskaffären med ingång från Turingevägen.



Jennylund år 1925
Från Ethel Florén-Winther
R 91 02 28 11

Örby, Jennylund 1925
Kortet från Ethel Florén-Winther
bhf1404_082



Villa Jennylund år 1925.
Till höger syns fastighetsägare Carl O. Florén med sin bil.
Kortet från Ethel Florén-Winther
R 87 11 18 42

Örby, Jennylund
bhf1404_088



Interiörbild från Örby fiskaffär vid Gustav Adolfsvägen senare Turingevägen 44 år 1930.

Från vänster: Fru Andersson, fru Kling från Leipzighuset, fru Anderssons dotter. Kortet från Ethel Florén-Wiather.

.R 87 11 18 46

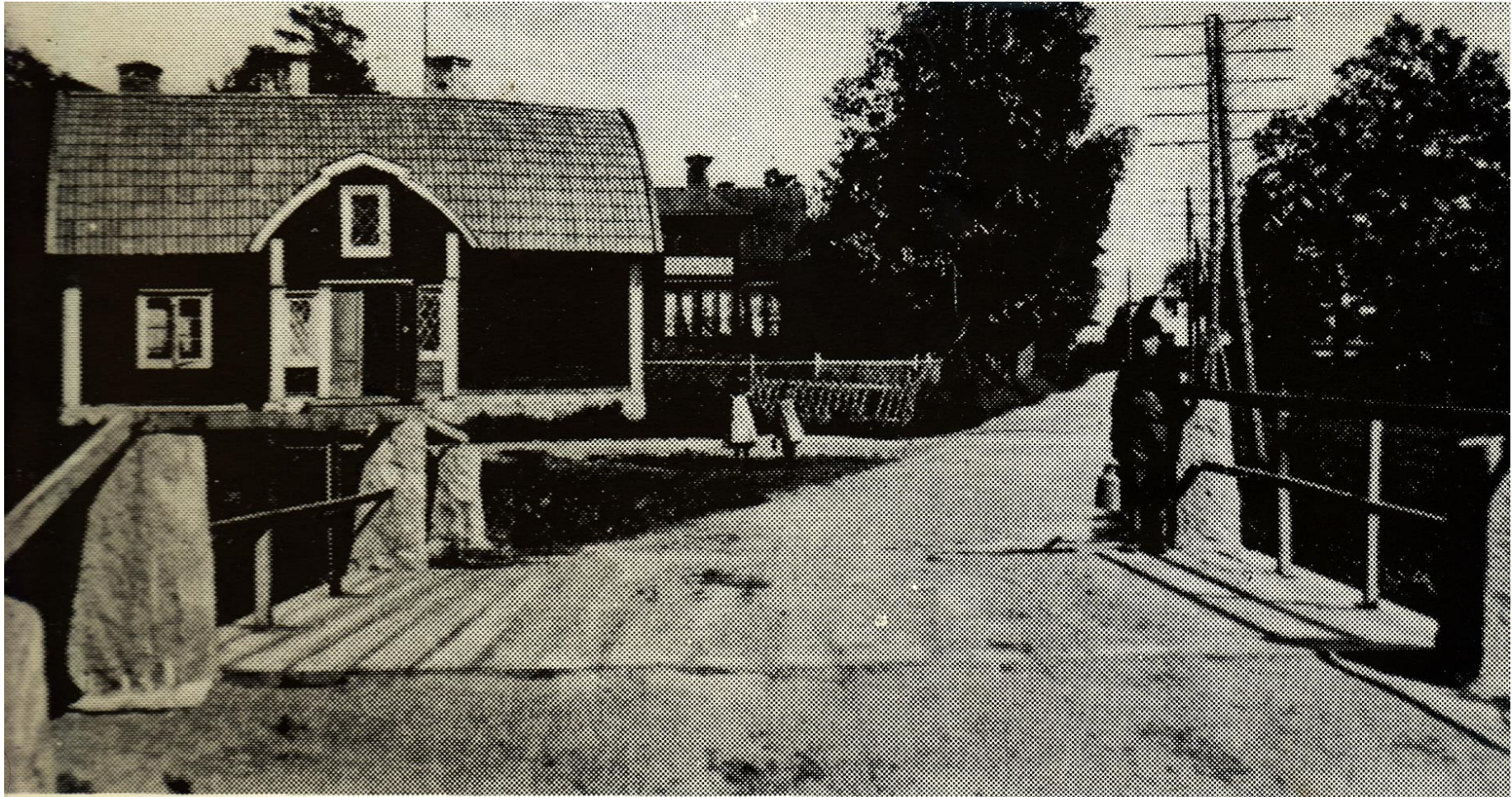
Fiskaffären Turingevägen 44

Vid Helgarögränd som tidigare var en del av Älvsjö Allé låg Älvsjö grindstuga.



Hel
Vad
Skri
Hitta
Vad
Skri

Blanda inte ihop den med Örby grindstuga som låg vid Örby Allé (mitt emot Örby slott)



Grindstugan i korsningen Huddingevägen- Älvsjö allé då . . .



1900-talets början. Husen bortom ängen är Älvsjö



Grindstugan vid Älvsjö millé och
Huddingevägen
R 83 01 ~~1050~~ 1050

Nästa hus på lilla bilden är läget för det stora huset Charlottenlund. Observera spången som gick över Sjöängen bort mot Älvsjö Gård och stationen.



Ett stort

Husets



Här bor
många
hemby
Skriv si

X -



Kanske var det detta hus som ungdomarna kallade "Spökhuset". Troligen brann det innan rivning. Någon som vet mer?



Vi går vidare in på gångvägen som leder mot gångviadukten. Därifrån ser vi f.d. Rågfeldts hus varifrån Ingrid R. tog många kort av Sjöängen som finns i föreningens arkiv. Spännande bilder och här kommer ett par ----



Hur såg

Skriv rä

Från gångvägens början vid Råbyvägen ser man i dag bara slyskog.
Skall det bli idrottsplats eller vad för något i det som är kvar av Sjöängen? Den här bilden
med bäcken, som gett namnet Bäcklund till f.d. Rågfeldts hus.

1925



Sjöängen 1925
Kortet från Ingrid Rågfeldt
R 82 11 29 41

Sjöängen mot Brännkyrka kyrka.
Repro: Fru Märta Johansson gift Forsberg.

R 730610250

1940-talet



Älg på Sjöängen på 40-talet.
Kortet från Ingrid Rågfeldt
R 82 11 29 29



Vad är

Skriv:

Ännu finns kvar något från förr.

Här gick en dagvattentunnel som man lade asfalt på och det blev en bra cykelväg från Råbyvägen till kurvan vid Älvsjö Allé.



Se hela bilden på nästa sida.



Flygfoto över Örby

Foto o. förlag: Aero-Nord, Stockholm.
Godkänd av Försvarsstaben.



Flygfoto över Örby

Foto o. förlag: Aero-Nord, Stockholm.
Godkänd av Försvarsstaben.



Utslagsfråga.

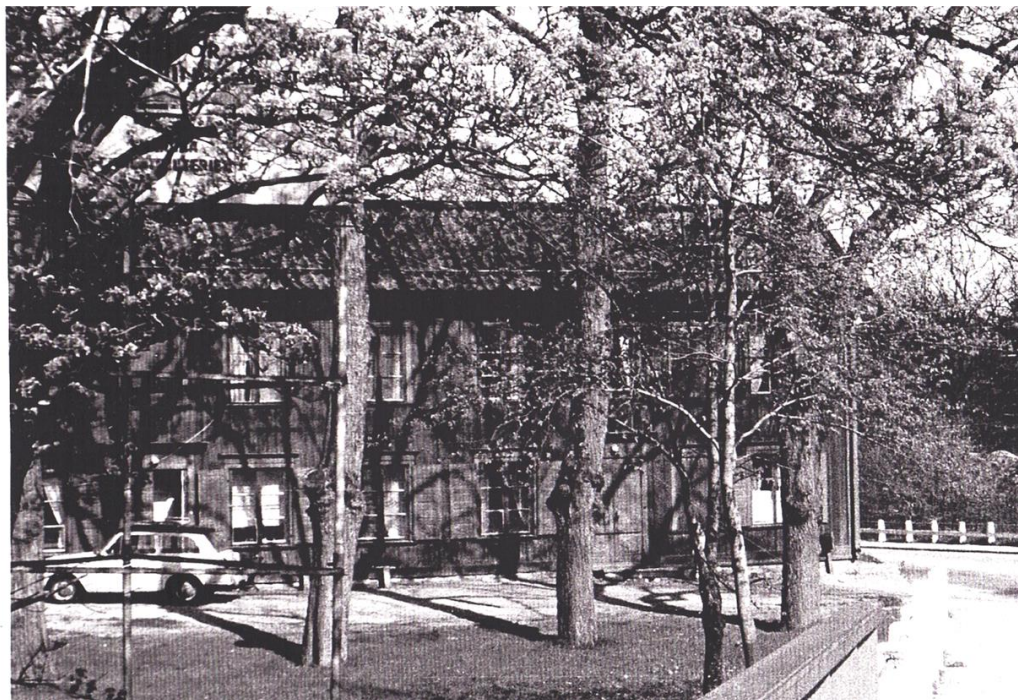
Var stod huset
ursprungligen?

.....

Lerkrogen stod ursprungligen mitt emot Solberga skola och Fattigstugan nära viadukten över stambanan. Se avslutande två bilder, sist i detta bildspel.

ra bilder.

6



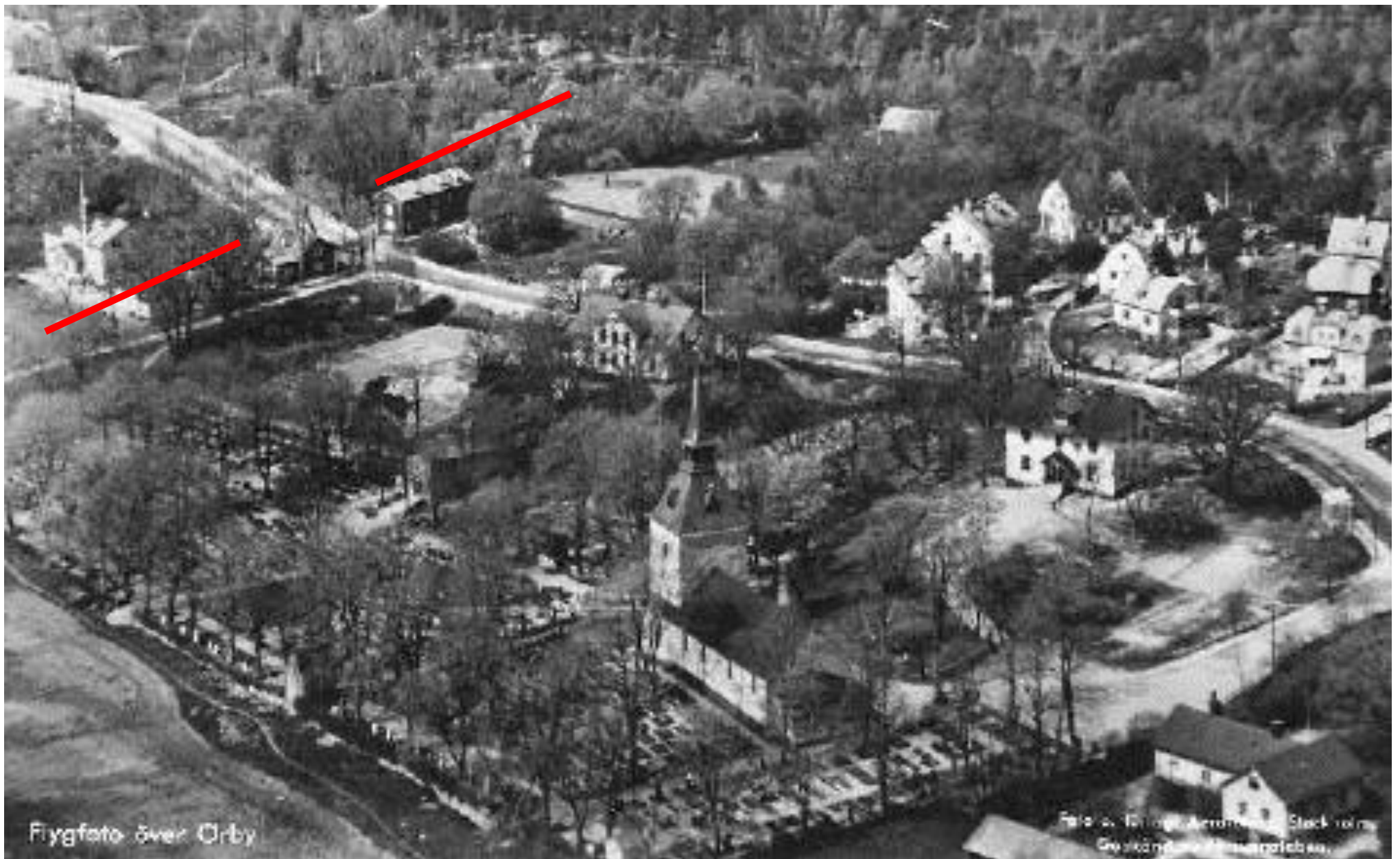
Se hela bilden på nästa sida.



Hushålls-
skola bakom

Solberga skola låg
här till höger.

Götalandsvägen innan man byggde Åbyvägen och nya viadukten. Just här i bild är trafikkopplet numera och Lerkrogen till vänster monterades ned. Fattigstugan till höger monterades också ned och virket märktes och sparades för att kunna återuppföras på annan plats. Till höger utanför bild Solberga skola som helt revs.



Solberga skola i v. kant. Ovanför den syns Fattigstugan och Lerkrogen på sin ursprungliga plats. Där går nu Åbyvägen. Kyrkan med Slöjdskolan ovanför vid vägen.

Det var svar på allt i bilder.

Ord på hus och annat ligger ej med i detta.

*Hela facit kan den som vill få separat, samt svar på
eventuella frågor.*

Väl mött på bibblan och Lerkrogen.

Hans Callergård